

KURZFRISTIGER VORRAT
OHNE STROM



WARUM VORRAT OHNE STROM?

**... WEIL EIN BLACKOUT IMMER
WAHRSCHEINLICHER WIRD**

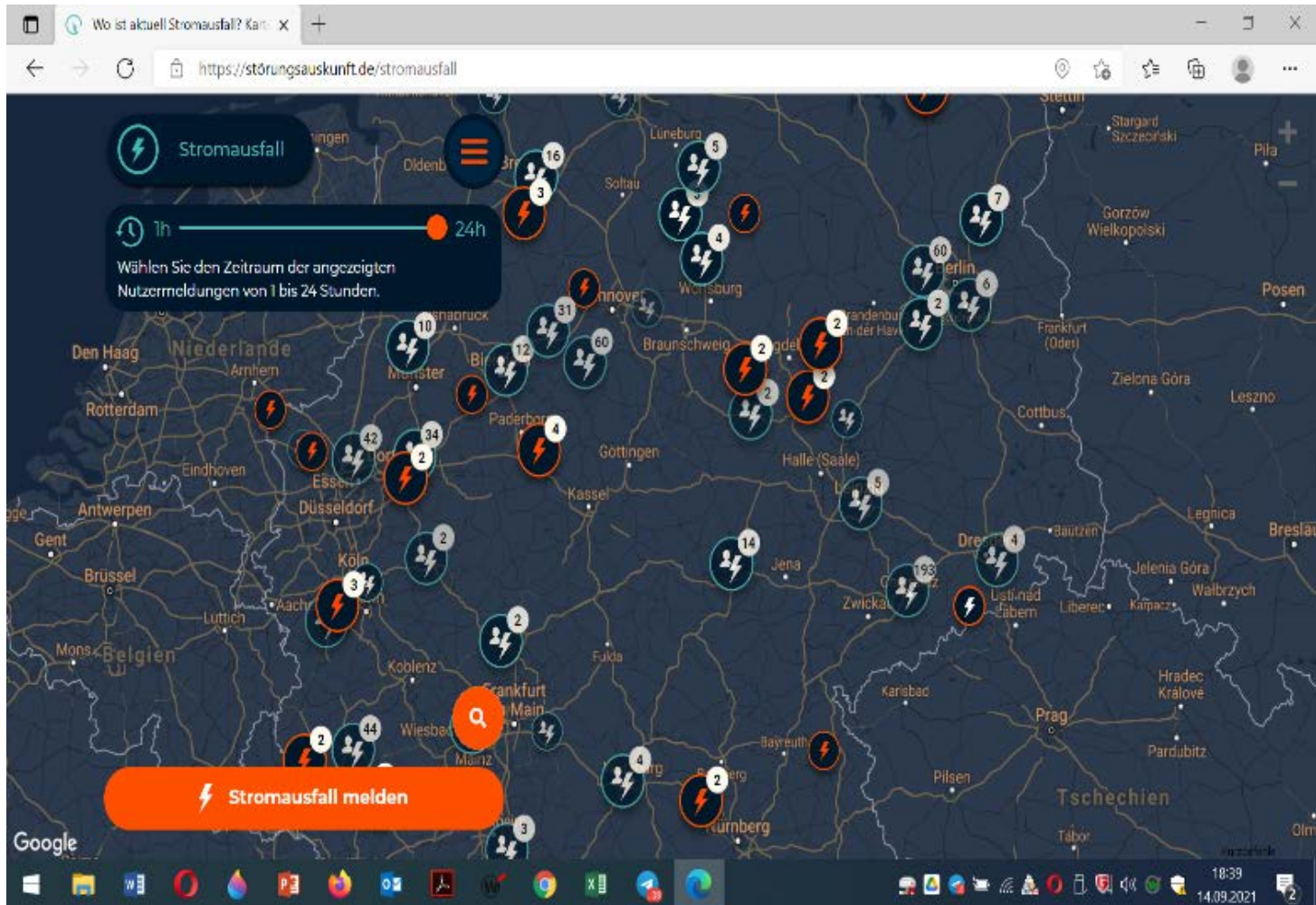


HINTERGRÜNDE

- Europäisches Stromnetz ist sehr komplex, vielen Störfaktoren ausgesetzt + völlig überlastet
- Kosten zur Stabilisierung nehmen massiv zu
- Immer häufiger erfolgen „Fast“-Blackouts (z.B. am 08.01.21)
- Wahrscheinlichkeit steigt mit Umstieg von Atom- und Kohlekraft auf regenerative Energie (Wind- und Solar)

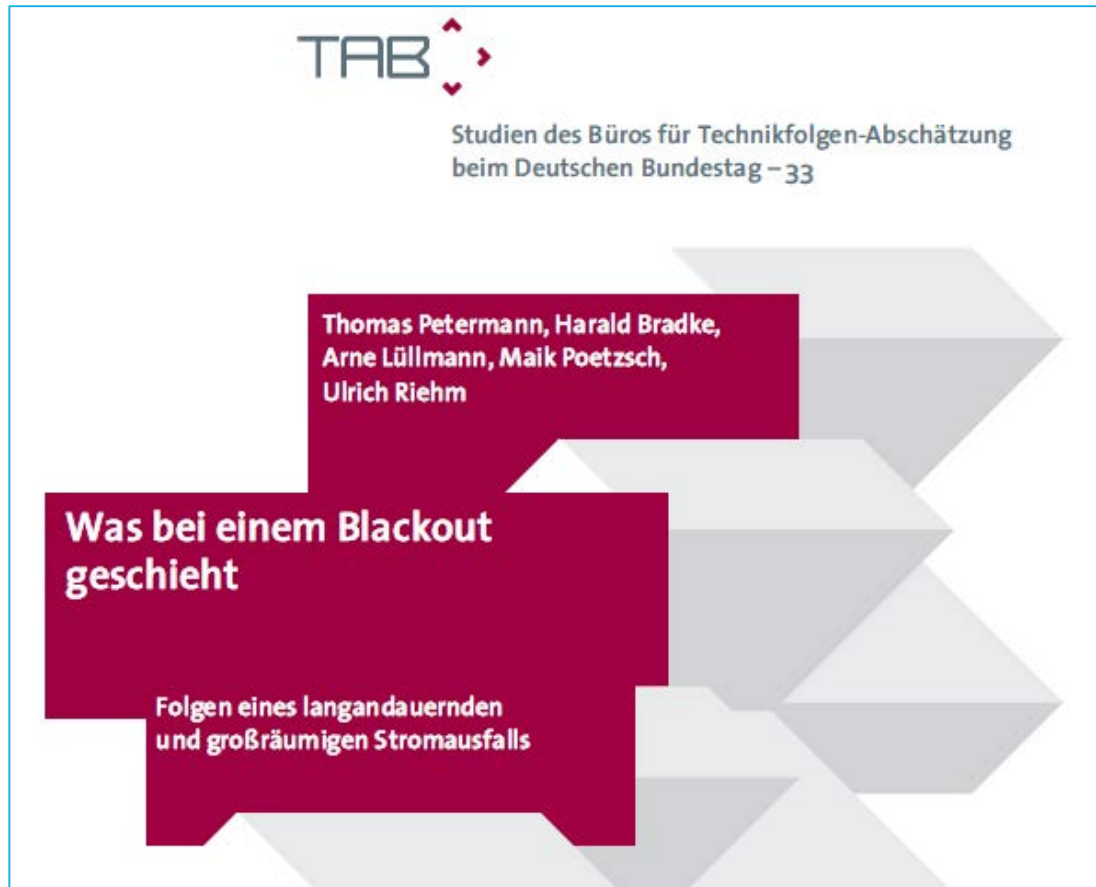
WO IST GERADE STROMAUSFALL

<https://stoerungsauskunft-9sb.de/stromausfall>



AUSWIRKUNGEN

Ergebnis einer Analyse für Deutschland 2010



<https://dipbt.bundestag.de/dip21/btd/17/056/1705672.pdf>

AUSZUG AUS DER ANALYSE

Zitat

Ein Kollaps der gesamten Gesellschaft wäre kaum zu verhindern... Nach wenigen Tagen sei eine flächendeckende und bedarfsgerechte Versorgung der Bevölkerung mit lebensnotwendigen Gütern und Dienstleistungen nicht mehr sicherzustellen und die öffentliche Sicherheit wäre gefährdet... Der Staat würde seiner Schutzpflicht für Leib und Leben seiner Bürger nicht mehr gerecht werden können... und die Folgen wären selbst durch eine Mobilisierung aller internen und externen Kräfte und Ressourcen ... nicht mehr beherrschbar.



AUSZUG AUS DER ANALYSE

Zitat (Fortsetzung)

„Eine nationale Katastrophe wäre ein langandauernder Stromausfall aber auch deshalb, weil weder die Bevölkerung noch die Unternehmen, noch der Staat hierauf vorbereitet sind. Spätestens am Ende der ersten Woche wäre eine Katastrophe zu erwarten, d. h. die gesundheitliche Schädigung bzw. der Tod sehr vieler Menschen, sowie eine mit lokal bzw. regional verfügbaren Mitteln und personellen Kapazitäten nicht mehr zu bewältigende Problemlage.“



ÜBERSICHT

Ausfallbereich + Abhilfe

Wasserver- und Entsorgung

- Trinkwasserlagerung bzw. –Aufbereitung
- Brauchwasser, ggf. Ersatztoiletten in der Stadt

Lebensmittelversorgung

- Lebensmittelvorrat ab 72 h (=3 Tage) bis 30 Tage
- Stromlose Zubereitungsquellen

Licht + Kommunikation

- Ersatzlichtquellen
- Kurbelradio
- Walky Talky



ÜBERSICHT

Ausfallbereich + Abhilfe

Heizung

- Schutz vor Auskühlung
- Alternative Wärmequellen

Medizinische Versorgung

- Medizinische Notfallvorsorge

Elektrische Transportmittel

- Transportmittel ohne elektrischen Antrieb oder Kraftstoff



WEITERE INFOS ZUM THEMA

- <https://www.spiegel.de/wirtschaft/soziales/polen-netzbetreiber-meldet-erneut-frequenzabfall-im-europaeischen-stromnetz-a-c2171f12-4309-4d1f-b46c-9d1f6585ba52>
- <https://www.agrarheute.com/management/stromnetz-europa-schrammt-erneut-blackout-vorbei-581429>